

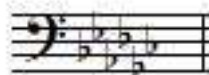
**SEÇÃO ESCRITA**

1- Escrever as armaduras das seguintes tonalidades (0,1 ponto cada subitem):

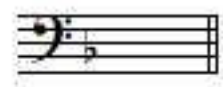
a) Si bemol menor



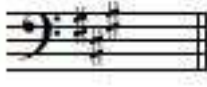
d) Sol bemol maior



b) Ré menor



e) Lá maior

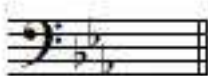


c) Si menor

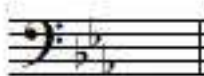


2- Dadas as tonalidades, escrever as armaduras de suas **tonalidades homônimas** (0,1 ponto cada subitem):

a) Dó Maior



d) Mi bemol menor



b) Lá menor



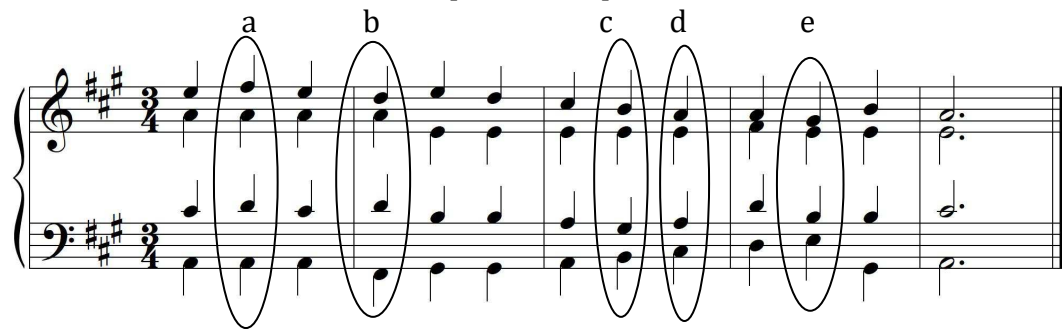
e) Si menor



c) Sol Maior



Considerando o trecho abaixo, responder às questões 3 e 4.



3- Determinar a função dos acordes circulados (Tônica, Subdominante ou Dominante) (0,1 ponto cada subitem).

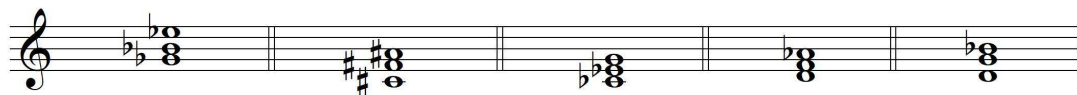
- a) Subdominante
- b) Subdominante
- c) Dominante
- d) Tônica
- e) Dominante

4- Determinar o estado (Estado Fundamental, Primeira inversão ou Segunda inversão) dos mesmos acordes circulados (0,1 ponto cada subitem).

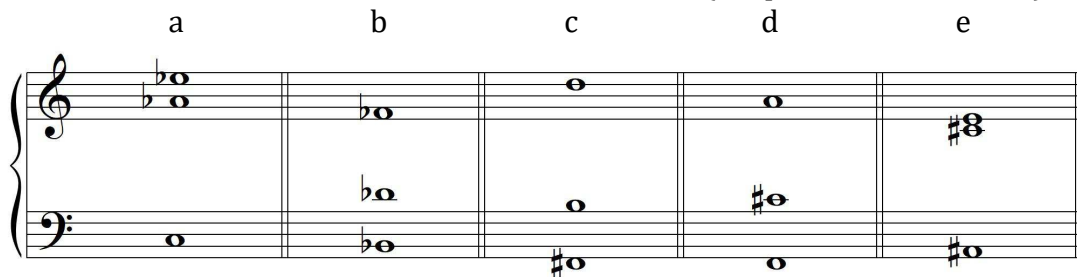
- a) Segunda inversão
- b) Primeira inversão
- c) Segunda inversão
- d) Primeira inversão
- e) Estado Fundamental

5- Grafar as notas das cifras alfanuméricas assinaladas por letras (0,1 ponto cada subitem).

a Ebm/Gb      b F#/C#      c Cb(#5)      d Dm(b5)      e Gm/D



6- Escrever a cifra alfanumérica dos acordes abaixo (0,1 ponto cada subitem).



- a) Ab/C
- b) Bbm(b5)
- c) Bm/F#
- d) F(#5)
- e) A#m(b5)

7- Dadas as notas abaixo, construir os intervalos pedidos: (0,1 ponto cada sub-item)

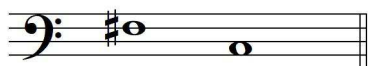
a) 2ª aumentada ascendente



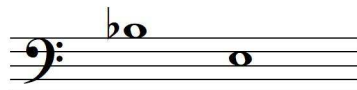
b) 7ª maior ascendente



c) 4ª aumentada descendente



d) 5ª diminuta descendente

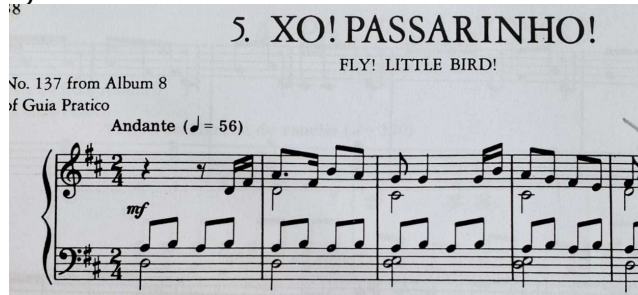


e) 6ª maior ascendente



Considerando os trechos musicais transcritos abaixo, responder às questões de números 8 e 9.

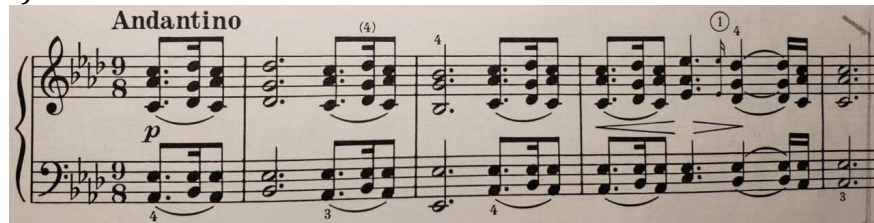
a) Villa-Lobos



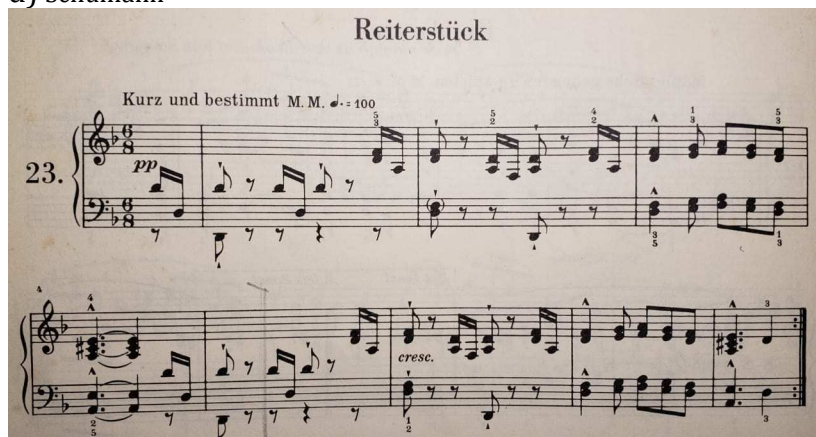
b) Bach



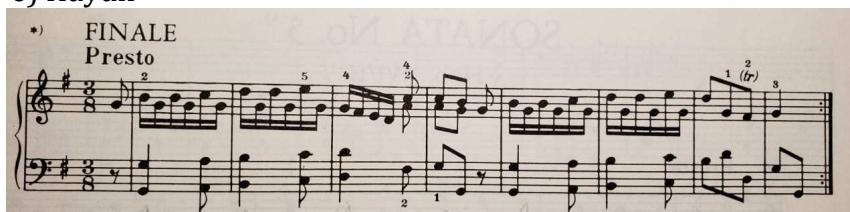
c) Schubert













d) Schumann



e) Haydn



**8-** Indicar a unidade de tempo e a unidade de compasso (unidade de som). (0,1 pontos cada subitem)

- |    | Unidade de tempo  | Unidade de compasso   |
|----|---|---|
| a) | semínima           | mínima                         |
| b) | mínima             | semibreve pontuada           |
| c) | semínima pontuada  | semibreve ligada a colcheia  |
| d) | semínima pontuada  | mínima pontuada              |
| e) | colcheia         | semínima pontuada          |

**9-** Identificar o modo e a tonalidade. (0,1 ponto cada subitem)

- a) Ré Maior
- b) Sol menor
- c) Lá bemol Maior
- d) Ré menor
- e) Sol Maior

## SEÇÃO AUDITIVA

Agora será iniciada a seção auditiva. Esta parte da prova não será interrompida. Os candidatos deverão entregar a prova apenas ao final da gravação, não sendo permitida a saída antes do aviso de término da prova. O candidato deverá utilizar a área de rascunho na próxima página, que não será considerada para pontuação. A versão final deverá ser obrigatoriamente transcrita à caneta nas áreas reservadas para este fim.

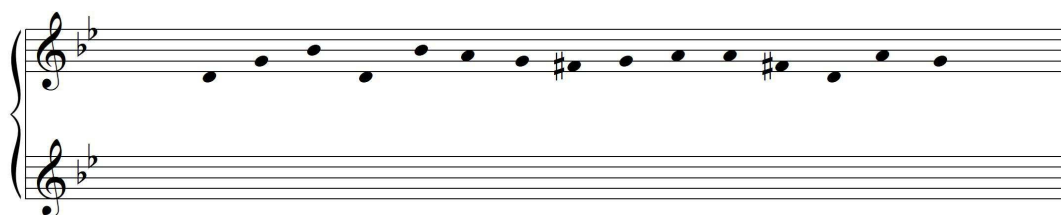
**10-** Ditado melódico. Escrever as alturas do trecho ouvido cujo ritmo encontra-se transcrito acima da pauta (1,0 pontos).

- Considere a nota **lá** como Tônica.
- O trecho será reproduzido 4 vezes, sem interrupção. A pulsação indicará a unidade de tempo.
- A seguir, o trecho será reproduzido 10 vezes com um minuto de intervalo entre cada execução.



**11-** Ditado rítmico. Escrever os valores rítmicos do trecho ouvido tendo por base as alturas que se encontram transcritas na pauta (1,0 pontos).

- O trecho será reproduzido 4 vezes, sem interrupção. A pulsação indicará a unidade de tempo.
- A seguir, o trecho será reproduzido 10 vezes com um minuto de intervalo entre cada execução.



**12- Ditado melódico-rítmico (3,5 pontos).**

- Considere a nota **ré** como Tônica.
- O trecho será reproduzido 6 vezes sem interrupção. A pulsação indicará a unidade de tempo.
- A seguir, o trecho será reproduzido 14 vezes com até um minuto de intervalo entre cada execução.
- Após a décima-quarta vez, o tempo de espera para o término do ditado e entrega da prova será de 20 minutos.

**RESPOSTA**