

SEÇÃO ESCRITA

1- Escrever as armaduras das seguintes tonalidades (0,1 ponto cada subitem):

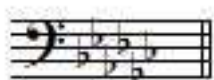
a) Si Maior



d) Sol menor



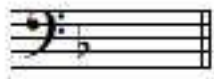
b) Sol bemol Maior



e) Fá sustenido menor



c) Ré menor

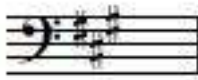


2- Dadas as tonalidades, escrever as armaduras de suas **tonalidades homônimas** (0,1 ponto cada subitem):

a) Fá Maior



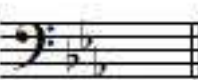
d) Lá menor



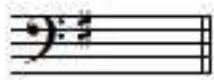
b) Dó sustenido Maior



e) Dó Maior



c) Mi Maior



Considerando o trecho abaixo (extraído de Sonata em Ré Maior, *Hob. XVI: 37* de Haydn), responder às questões 3 e 4.

3- Determinar a função dos acordes circutados (Tônica, Subdominante ou Dominante) (0,1 ponto cada subitem).

- a) TÔNICA
- b) SUBDOMINANTE
- c) TÔNICA
- d) TÔNICA
- e) DOMINANTE

4- Determinar o estado (Estado Fundamental, 1ª inversão ou 2ª inversão) dos mesmos acordes circutados (0,1 ponto cada subitem).

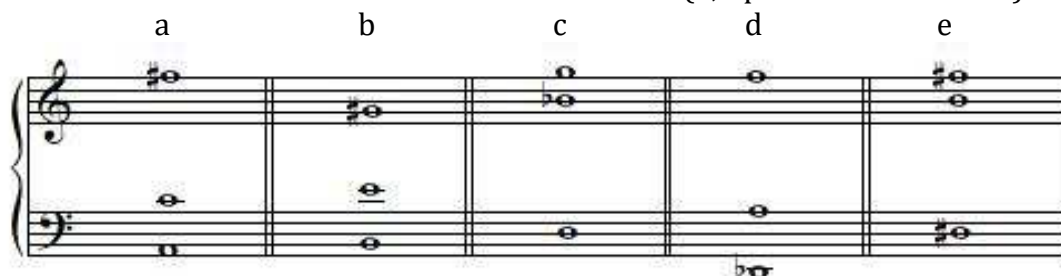
- a) ESTADO FUNDAMENTAL
- b) PRIMEIRA INVERSÃO
- c) SEGUNDA INVERSÃO
- d) PRIMEIRA INVERSÃO
- e) ESTADO FUNDAMENTAL

5- Grafar as notas das cifras alfanuméricas assinaladas por letras (0,1 ponto cada subitem).

a b c d e
 F#m (b5) Gb/Bb Bb(#5) Gm/D A#m/E#



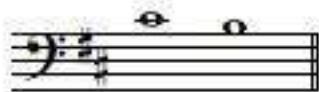
6- Escrever a cifra alfanumérica dos acordes abaixo (0,1 ponto cada subitem).



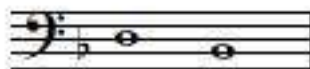
- a) F#m(b5)/A
- b) E/B
- c) Gm/D
- d) Db(#5)
- e) B/D#

7- Dadas as notas abaixo, construir os intervalos pedidos: (0,1 ponto cada sub-item)

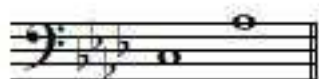
a) 2ª maior descendente



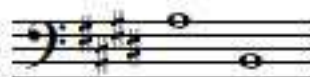
b) 3ª maior descendente



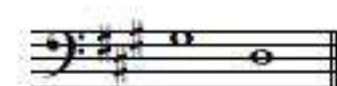
c) 6ª menor ascendente



d) 7ª menor descendente



e) 4ª aumentada descendente



Considerando os trechos musicais transcritos abaixo, responder às questões de números 8 e 9.

a) Frederick Chopin – Prelúdio op.28 nº 13

b) W. A. Mozart – Sonata para piano K.V. 331

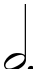










Andante grazioso

c) Johann Sebastian Bach – Sinfonia nº 2

d) Johann Sebastian Bach – Sinfonia 15

e) Muzio Clementi – Estudo nº 6

8- Indicar a unidade de tempo e a unidade de compasso (unidade de som). (0,1 ponto cada subitem)

- | Unidade de tempo | Unidade de compasso |
|--|---|
| a)  mínima pontuada |  semibreve pontuada |
| b)  semínima pontuada |  mínima pontuada |
| c)  semínima pontuada |  semibreve pontuada |
| d)  semínima pontuada |  mínima pontuada + semínima pontuada |
| (resposta alternativa:  três semínimas pontuadas) | |
| e)  mínima |  semibreve pontuada |

9- Identificar o modo e a tonalidade. (0,1 ponto cada subitem)

- a) FA SUSTENIDO MAIOR
- b) LA MAIOR
- c) DO MAIOR
- d) SI MENOR
- e) FA SUSTENIDO MENOR

SEÇÃO AUDITIVA

Agora será iniciada a seção auditiva. Esta parte da prova não será interrompida. Os candidatos deverão entregar a prova apenas ao final da gravação, não sendo permitida a saída antes do aviso de término da prova. O candidato deverá utilizar a área de rascunho na próxima página, que não será considerada para pontuação. A versão final deverá ser obrigatoriamente transcrita à caneta nas áreas reservadas para este fim.

10- Ditado melódico. Escrever as alturas do trecho ouvido cujo ritmo encontra-se transcrito acima da pauta (1,0 pontos):



11- Ditado rítmico. Escrever os valores rítmicos do trecho ouvido tendo por base as alturas que se encontram transcritas na pauta (1,0 pontos):



12- Ditado melódico-rítmico (3,5 pontos):

