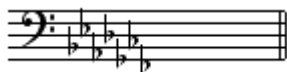


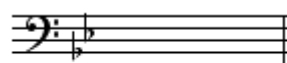
SESSÃO ESCRITA

1. Escrever as armaduras das seguintes tonalidades (0.05 ponto cada subitem):

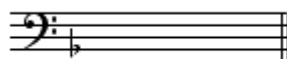
a) Fá menor



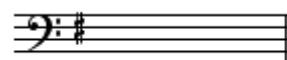
b) Si bemol Maior



c) Ré menor



d) Mi menor

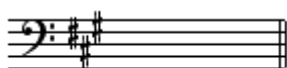


2. Escrever as armaduras das tonalidades homônimas abaixo (0.05 ponto cada subitem):

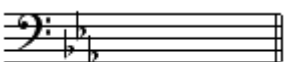
a) Dó Maior



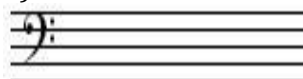
b) Fá sustenido Maior



c) Mib Menor



d) Lá Maior



ORAL

Vater unser im Himmelreich
J. S. Bach

Considerando a peça coral acima de J. S. Bach, responder às questões 3 e 4.

3. Indicar as funções - Tônica, Subdominante ou Dominante - dos acordes indicados pelos números 1, 2, 3 e 4 acima da partitura (0.1 ponto cada subitem):

1 – **Dominante**

2 - **Subdominante**

3 - **Tônica**

4 - **Dominante**

4. Indicar o estado (fundamental, 1ª inversão ou 2ª inversão - dos acordes indicados pelas letras A, B, C e D abaixo da partitura (0.1 ponto cada subitem):

1 – **1ª inversão**

2 – **Estado Fundamental**

3 - **1ª inversão**

4 – **2ª inversão**

Não tem tradução

Noel Rosa

Considerando a melodia acima, responder às questões 5 e 6.

5. Classificar os intervallos melódicos assinalados por círculos e números (0.1 ponto cada subitem):
 1. **5ª diminuta**
 2. **5ª aumentada**
 3. **7ª menor**
 4. **4ª aumentada**
6. Grafar as notas das cifras abaixo (cifras contidas na peça “Não tem tradução”) (0.1 ponto cada subitem):

a) Bbm	b) Eb	c) Questão anulada.	d) Gm (b5)
		Todos os candidatos foram pontuados em 0,1 ponto	

SESSÃO AUDITIVA

As questões 7 e 8 terão cada subitem reproduzido três vezes, assim como os trechos referentes às questões de 9 a 18.

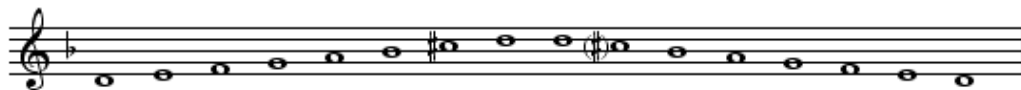
7. Identificar e grafar a qualidade das tríades tocadas - maior, menor, aumentada e diminuta (0.2 ponto cada subitem):

a- **Dim**
b- **menor**
c- **Aum**
d- **Maior**
e- **menor**

8. Dado o lá3, identificar a altura absoluta do acorde tocado e grafar em cifragem alfanumérica (0.2 ponto cada subitem):

a- **Eb**
b- **Gm**
c- **E**
e- **Menor**

9. Dado o lá3, identificar e grafar a escala tocada (0.2 ponto):



Considerando o trecho do samba Dona Joaninha de Ary Monteiro e Zé da Zilda, interpretada por Pedro Miranda, responder às questões abaixo (0.2 ponto cada questão):

11. Identificar o compasso (0.2 ponto):

Binário (ou quaternário)

12. Identificar o tipo de início (tético, acéfalo e anacrústico) da frase “Dona Joaninha, essa vida é passageira e curtinha”(0.2 ponto):

Tético

13. Identificar em que grau da tonalidade esta mesma frase se inicia, ou seja, o grau que coincide com a sílaba “**do**” da palavra “Dona” (0.2 ponto):

6º grau

14. Identificar o modo - maior ou menor (0.2 ponto):

Menor

Considerando o trecho da canção Esperando na Janela de Targino Godin, Manunca, e Raimundinho do Acordeon, interpretada por Gilberto Gil, responder às questões abaixo (0.2 ponto cada questão):

15. Identificar o compasso (0.2 ponto):

Binário (ou quaternário)

16. Identificar o tipo de início (tético, acéfalo e anacrústico) da frase “*Por isso eu vou na casa dela*”, ou seja, o grau que coincide com a palavra “**por**” (0.2 ponto):

Tético

17. Identificar em que grau da tonalidade esta mesma frase se inicia (0.2 ponto):

5º grau

18. Identificar o modo - maior ou menor (0.2 ponto):

Maior

19. Ditado melódico (4,0 pontos):

Inicialmente o trecho será reproduzido 5 vezes, sem interrupção. A seguir, será reproduzido mais 7 vezes, com um minuto de intervalo entre cada execução.

O candidato deverá utilizar a área de rascunho que não será considerada para pontuação. A versão final deverá ser obrigatoriamente transcrita na área reservada para este fim.

Considere a nota lá como Tônica, indicando o modo através da armadura.

Rascunho:

This image shows a blank sheet of white music paper. It features five horizontal staves, each consisting of five parallel black lines. The staves are evenly spaced and run across the width of the page. There are no notes, clefs, or other musical markings present on the sheet.

Resposta definitiva:

